

Vše o pneumatikách

Značení pneumatik

- [Rozměry pneumatik](#)
- [Index nosnosti](#)
- [Kategorie rychlosti](#)
- [Značení pláštěů na bočnici](#)
- [Druhy dezénů pneumatik](#)
- [Alternativní záměna pneumatik](#)
- [Značení na bočnici Off-road pneumatik](#)

Rady o pneumatikách

- [Zimní pneumatiky](#)
- [Kdy přezouvat na zimní pneumatiky](#)
- [Proč zimní pneumatiky](#)
- [Proč je důležité sledovat hloubku dezénu pneumatik](#)
- [Jaká by měla být minimální hloubka dezénu v zimním období? Proč 4 mm?](#)
- [Co je to silika](#)

Značení pneumatik

Rozměry pneumatik

185/65 R 14 85 T

185 jmenovitá šířka pneumatiky (mm)

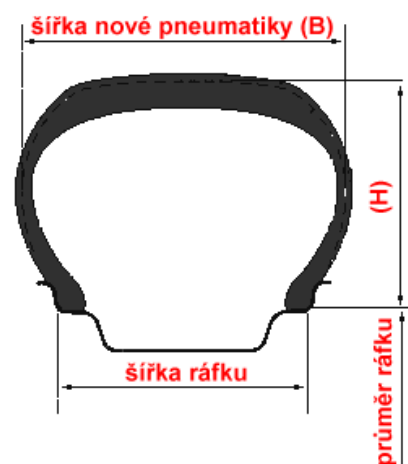
65 profilové číslo (%) stonásobek poměru výšky profilu pneumatiky (H) k šířce profilu pneumatiky (B) nasazené na teoretický ráfek $100 \cdot H/B$

R označení radiální konstrukce pláště

14 jmenovitý průměr ráfku v palcích

85 [index nosnosti](#)

T [kategorie rychlosti](#)



Index nosnosti (LI - Load Index)

Je to číslo určující maximální nosnost pneumatiky při rychlosti určené kategorií rychlosti za daných specifických podmínek.

Li	kg	Li	kg	Li	kg	Li	kg	Li	kg
50	190	65	290	80	450	95	690	110	1060
51	195	66	300	81	462	96	710	111	1090

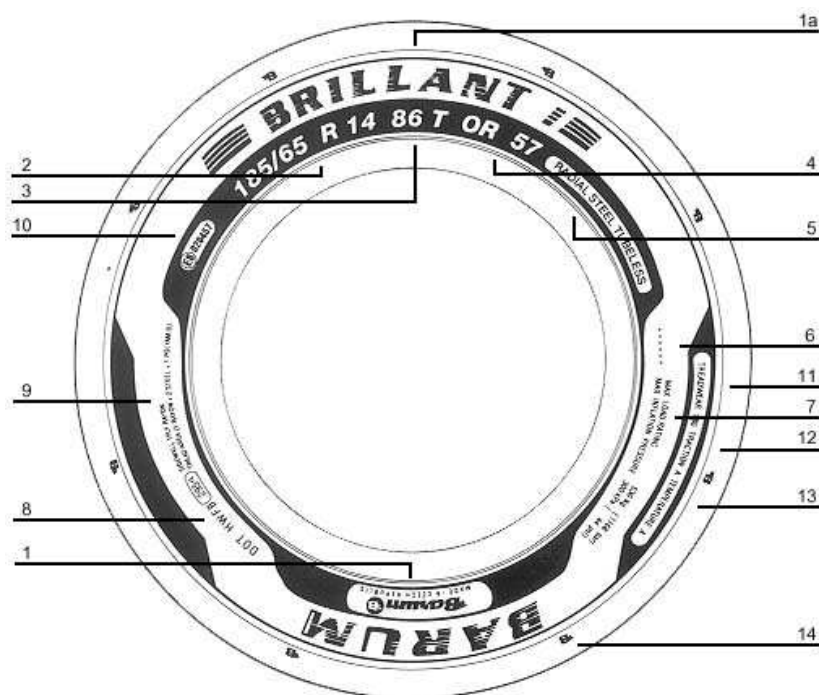
52	200	67	307	82	475	97	730	112	1120
53	206	68	315	83	487	98	750	113	1150
54	212	69	325	84	500	99	775	114	1180
55	218	70	335	85	515	100	800	115	1215
56	224	71	345	86	530	101	825	116	1250
57	230	72	355	87	545	102	850	117	1285
58	236	73	365	88	560	103	875	118	1320
59	243	74	375	89	580	104	900	119	1360
60	250	75	387	90	600	105	925	120	1400
61	257	76	400	91	615	106	950	121	1450
62	265	77	412	92	630	107	975	122	1500
63	272	78	425	93	650	108	1000	123	1550
64	280	79	437	94	670	109	1030	124	1600

Kategorie rychlosti (SS - Speed Symbol)

Je maximální rychlost, při které může pneumatika nést hmotnost určenou indexem nosnosti za daných specifických podmínek.

Symbol	L	M	N	P	Q	R	S	T	U	H	V	W	Y	ZR
Max. rychlost [km/h]	120	130	140	150	160	170	180	190	200	210	240	270	300	>240

Značení pláštěů na bočnici



- 1 ochranná značka **BARUM**, název výrobce a jeho sídlo
- 1a úplné obchodní značení výrobku
- 2 **185/65 R14** rozměr pláště
 - 185** jmenovitá šířka pneumatiky v mm
 - 65** profilové číslo v %
 - R14** jmenovitý průměr ráfku v palcích
- 3 **86** = index nosnosti, **T** = kategorie rychlosti
- 4 označení dezénu pláště (vzorek)
- 5 **RADIAL** plášť s radiální konstrukcí kostry
STEEL nárazník z ocelového kordu
TUBELESS bezdušové provedení pláště (TUBE TYPE - provedení pláště a duší)
- 6 T1 - označení a pořadové číslo formy
- 7 nejvyšší nosnost pneumatiky v kg(lbs) a nejvyšší dovolené huštění pneumatiky v kPa(psi)
- 8 **DOT** - Department of Transportation

HW kód výrobce

FB kód rozměru

1003 datum výroby **10** = týden, **03** = rok (dekáda 1990-1999 je bez 0)

9 složení pláště v oblasti boku a koruny

SIDEWALL 1PLY RAYON oblast boku 1 vložka RAYON

TREAD AREA oblast koruny

10 E8 = homologační znak a číslo země(ČR)

podle EHK 30020457 = přidělené schvalovací číslo

11 odolnost běhounu proti opotřebení v procentech

12 velikost součinitele adheze A, B, C

13 odolnost proti dynamické únavě A, B, C

14 TWI (Tread Wear Indicators) indikátor opotřebení

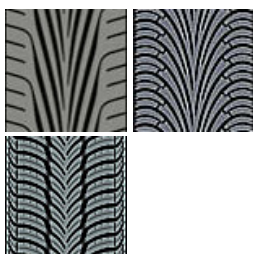
Druhy dezénů pneumatik

Symetrický



Nejlevnější typy pneumatik

Směrový



Používány stále častěji místo symetrických

Mají většinou šípovitý dezén. Na boku je vyznačen směr rotace (šipka a nápis "Rotation")

Směrové dezény výborně odvádí vodu.

V zimě zajišťují trakci na sněhu.

Asymetrický



Dražší typy pneumatik
Nahrazují směrové.

Na boku označení "Outside" (vnější strana), "Inside" (vnitřní strana)

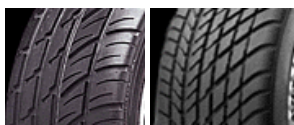
Asymetricky řešené běhouny jsou rozděleny do zón, kde každá plní určité jízdní vlastnosti.

Podélné drážky a středová žebra slouží pro přenos trakce.

Vodní lopatky odvádí vodu jako turbína a zabraňují tím vzniku aquaplaningu.

Vnější rameno, kde jsou kombinované různé délky bloků, zabraňují tvorbě hluku.

Asymetrický směrový



Jen u závodních typů

Pneumatiky "pravá" a "levá"
Např. Goodyear F1 Fiorano.

Alternativní záměna pneumatik

Profilové č. 82		Profilové č. 70		Profilové č. 65	
Rozměr	Ráfky	Rozměr	Ráfky	Rozměr	Ráfky
145 R 12	3½, 4, 4½, 5	145/70 R 13	4, 4½, 5	165/65 R 13	4½, 5, 5½, 6
155 R 12	4, 4½, 5	155/70 R 13	4, 4½, 5, 5½	165/65 R 13	4½, 5, 5½, 6
135 R 13	3½, 4, 4½	155/70 R 13	4, 4½, 5, 5½	165/65 R 13	4½, 5, 5½, 6
145 R 13	3½, 4, 4½, 5	165/70 R 13	4, 4½, 5, 5½	175/65 R 13	4½, 5, 5½, 6
155 R 13	4, 4½, 5, 5½	175/70 R 13	5, 5½, 6	165/65 R 14	4½, 5, 5½, 6
		165/70 R 14	4½, 5, 5½, 6	175/65 R 14	5, 5½, 6
165 R 13	4, 4½, 5, 5½	185/70 R 13	5, 5½, 6, 6½	185/65 R 14	5, 5½, 6, 6½
175 R 13	4½, 5, 5½, 6	195/70 R 13	5½, 6, 6½, 7	195/65 R 14	5½, 6, 6½, 7
185 R 13	4½, 5, 5½, 6	205/70 R 13	5½, 6, 6½, 7, 7½	185/65 R 15	5, 5½, 6, 6½
145 R 14	3½, 4, 4½, 5	165/70 R 14	4½, 5, 5½, 6	185/65 R 14	5, 5½, 6, 6½
155 R 14	4, 4½, 5, 5½	175/70 R 14	5, 5½, 6	195/65 R 14	5½, 6, 6½, 7
165 R 14	4, 4½, 5, 5½	185/70 R 14	5, 5½, 6, 6½	185/65 R 15	5, 5½, 6, 6½

175 R 14	4½, 5, 5½, 6	195/70 R 14	5½, 6, 6½, 7	195/65 R 15	5½, 6, 6½, 7, 7½
185 R 14	4½, 5, 5½, 6	205/70 R 14	5½, 6, 6½	205/65 R 15	5½, 6, 6½, 7, 7½
145 R 15	3½, 4, 4½, 5	195/70 R 14	7, 7½	185/65 R 15	5, 5½, 6, 6½
155 R 15	4, 4½, 5, 5½	175/70 R 15	5, 5½, 6	195/65 R 15	5½, 6, 6½, 7
165 R 15	4, 4½, 5, 5½	185/70 R 15	5, 5½, 6, 6½	205/65 R 15	5½, 6, 6½, 7, 7½
175 R 15	4½, 5, 5½, 6	195/70 R 15	5½, 6, 6½, 7	215/65 R 15	6, 6½, 7, 7½
185 R 15	4½, 5, 5½, 6	205/70 R 15	5½, 6, 6½, 7, 7½	225/65 R 15	6, 6½, 7, 7½, 8
195 R 15	5, 5½, 6, 6½	215/70 R 15	6, 6½, 7½		

Profilové č. 60		Profilové č. 55		Profilové č. 50	
Rozměr	Ráfky	Rozměr	Ráfky	Rozměr	Ráfky
175/60 R 13	5, 5½, 6	195/55 R 13	5½, 6, 6½, 7		
175/60 R 13	5, 5½, 6	195/55 R 13	5½, 6, 6½, 7		
185/60 R 13	5, 5½, 6, 6½	195/55 R 13	5½, 6, 6½, 7		
165/60 R 14	4½, 5, 5½, 6	185/55 R 14	5, 5½, 6, 6½		
185/60 R 13	5, 5½, 6, 6½	195/55 R 14	5½, 6, 6½, 7		
175/60 R 14	5, 5½, 6	205/55 R 14	5½, 6, 6½, 7, 7½	195/50 R 15	5½, 6, 6½, 7
205/60 R 13	5½, 6, 6½, 7, 7½	185/55 R 15	5, 5½, 6, 6½		
185/60 R 14	5, 5½, 6, 6½	195/55 R 15	5½, 6, 6½, 7	205/50 R 15	5½, 6, 6½, 7, 7½
195/60 R 14	5½, 6, 6½, 7	205/55 R 15	5½, 6, 6½, 7, 7½	225/50 R 15	6, 6½, 7, 7½, 8
205/60 R 14	5½, 6, 6½, 7, 7½			205/50 R 16	5½, 6, 6½, 7, 7½
205/60 R 15	5½, 6, 6½, 7, 7½	215/55 R 15	6, 6½, 7, 7½	225/50 R 16	6, 6½, 7, 7½, 8
195/60 R 14	5½, 6, 6½, 7	205/55 R 14	5½, 6, 6½, 7, 7½	205/50 R 15	5½, 6, 6½, 7, 7½
205/60 R 14	5½, 6, 6½, 7, 7½	195/55 R 15	5½, 6, 6½, 7		
195/60 R 15	5½, 6, 6½, 7	205/55 R 15	5½, 6, 6½, 7, 7½	225/50 R 15	6, 6½, 7, 7½, 8
205/60 R 15	5½, 6, 6½, 7, 7½			205/50 R 16	5½, 6, 6½, 7, 7½
215/60 R 15	6, 6½, 7, 7½	215/55 R 15	6, 6½, 7, 7½	205/50 R 16	5½, 6, 6½, 7, 7½
195/60 R 15	5½, 6, 6½, 7	205/55 R 16	5½, 6, 6½, 7, 7½	225/50 R 16	6, 6½, 7, 7½, 8
205/60 R 15	5½, 6, 6½, 7, 7½	215/55 R 16	6, 6½, 7, 7½	215/50 R 17	6, 6½, 7, 7½
215/60 R 15	6, 6½, 7, 7½	215/55 R 15	6, 6½, 7, 7½	205/50 R 16	6, 6½, 7, 7½
225/60 R 15	6, 6½, 7, 7½, 8	205/55 R 16	5½, 6, 6½, 7, 7½	205/50 R 16	6, 6½, 7, 7½, 8
235/60 R 15	6½, 7, 7½, 8, 8½	215/55 R 16	6, 6½, 7, 7½	215/50 R 17	6, 6½, 7, 7½
		225/55 R 16	6, 6½, 7, 7½, 8		

Profilové č. 45	
Rozměr	Ráfky
235/45 R 15	7½, 8, 8½, 9
225/45 R 16	7, 7½, 8, 8½
245/45 R 16	7½, 8, 8½, 9
235/45 R 15	7½, 8, 8½, 9
205/45 R 16	6½, 7, 7½
225/45 R 16	7, 7½, 8, 8½
245/45 R 16	7½, 8, 8½, 9
245/45 R 16	7½, 8, 8½, 9
235/45 R 17	7½, 8, 8½, 9
225/45 R 16	7, 7½, 8, 8½
225/45 R 17	7½, 8, 8½, 9
235/45 R 17	7½, 8, 8½, 9

Značení na bočnici Off-road pneumatik

BCS	Black Circumferential Serration	
BL, BLT	Black Letters	černá písmena
BSB	Black Serrated Band	
BSL	Black Serrated Letters	
BW, BSW	Black Sidewall	černé boční stěny
ENWL	Extra Narrow White Letters	extra úzká bílá písmena
LW, WL	White Letters	bílá písmena

OBL	Outlined Black Letters	černé obrysy písmen
OGL, GOLD	Outlined Gold Letters	zlaté obrysy písmen
ORB, ROBL	Outlined Raised Black Letters	prolisované obrysy černých písmen
ORL	Outlined Raised Letters	prolisované obrysy písmen
ORWL	Outlined Raised White Letters	prolisované obrysy bílých písmen
OWL	Outlined White Letters	bílé obrysy písmen
RB, RBL, RBT	Raised Black Letters	prolisovaná černá písmena
RHD		
RRBL	Recessed Raised Black Letters	
RW, RWL	Raised White Letters	prolisovaná bílá písmena
RWOL, ROWL	Raised Outlined White Letters	
SBL	Serrated Black Letters	
SRBL	Serrated Raised Black Letters	
SOW	Slanted Outlined White Letters	
SVSB	Slanted Vertical Serrated Band	
VSB	Vertical Serrated Band	
WS	White Stripe	
WW	White Wall	bílá bočnice

Rady o pneumatikách

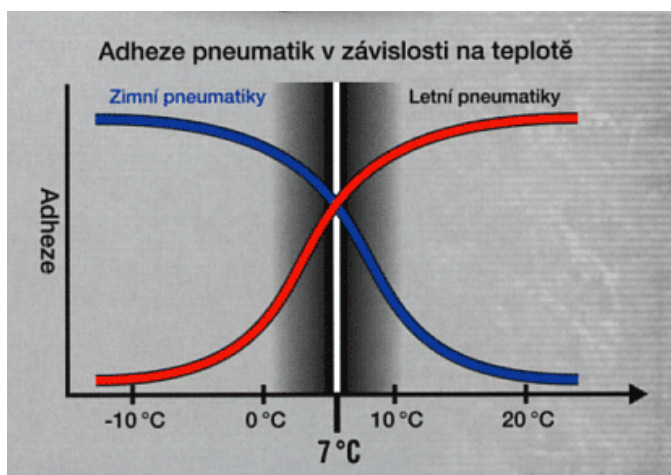
Zimní pneumatiky

Kdy přezouvat na zimní pneumatiky?

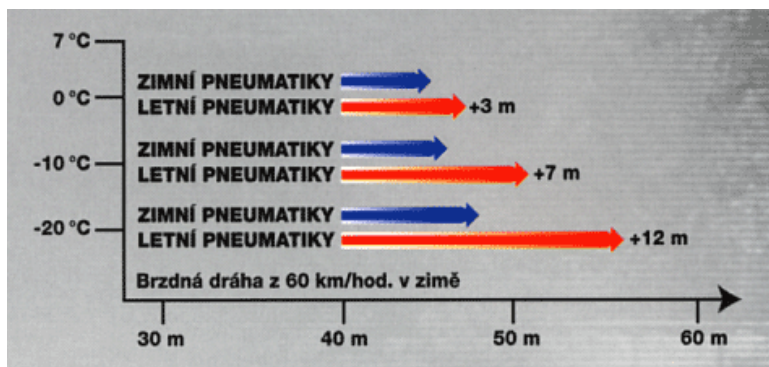
Odborníci doporučují používat zimní pláště již v období, kdy se vnější teploty pohybují pod $+7^{\circ}\text{C}$. Testy prokázaly, že za nízkých teplot dosahují zimní pneumatiky lepších výsledků při brždění, ovládání vozidla v zatáčkách i při náhlé změně směru jízdy. Zimní pláště mají také lepší záběrové a samočistící vlastnosti.

Zimní pneumatiky zvyšují při teplotách pod $+7^{\circ}\text{C}$ bezpečnost při řízení, protože mají oproti letním pneumatikám:

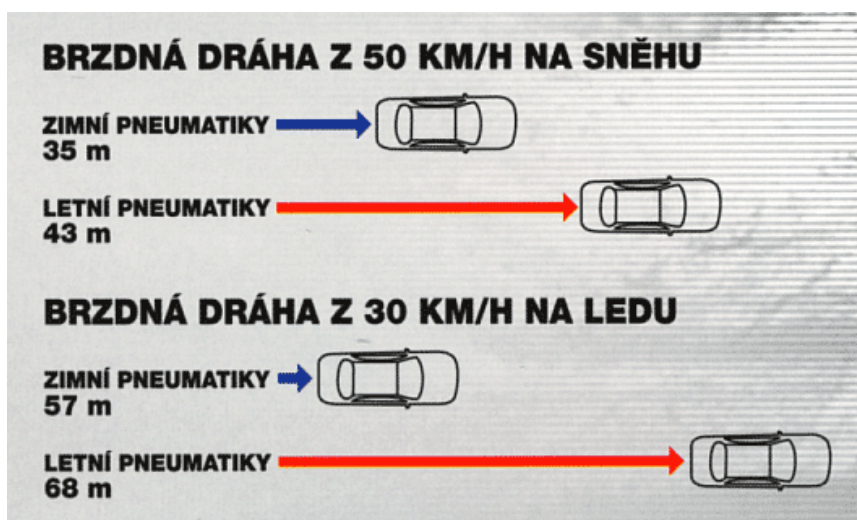
- větší adhezi na sněhu i ledu
- lepší stabilitu při průjezdu zatáčkami
- vyšší adhezi i na suchých vozovkách
- podstatně kratší brzdovou dráhu



Proč zimní pneumatiky?



- Směs zimních pneumatik je měkčí než u letních, a tím si zachovává mnohem lepší přilnavost k vozovce při teplotách pod +7 °C.
- Riziko nehody je v zimě 6x vyšší.
- Průměrná teplota v zimě: +3 °C.
- Brzdná dráha u zimních pneu je podstatně kratší.

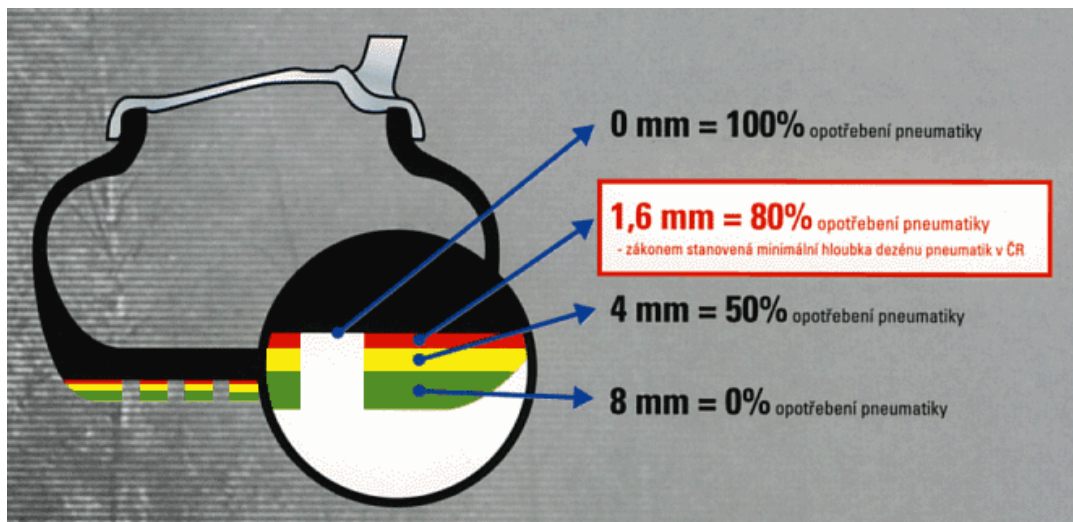


Proč je důležité sledovat hloubku dezénu pneumatik?

Rozsáhlé výzkumy německých organizací TÜV a Dekra hovoří varovnou řečí: příčinou téměř každé druhé dopravní nehody je nedostatečná hloubka dezénu pneumatik.

Legislativa je přitom v řadě zemí v této problematice ličnavá a stanovená minimální hloubka dezénu 1,6 mm je podle zkušeností příliš nízká.

Nová osobní pneumatika má obvykle hloubku dezénu cca 8 mm. Je důležité si uvědomit, že se v přímé úměře ke snižující se hloubce dezénu se zhoršují i jízdní vlastnosti opotřebované pneumatiky. Pokud tedy jezdíte na pneumatice s hloubkou dezénu na zákonné hranici, tj. 1,6 mm, používáte pneumatiku, která je téměř z 80 % opotřebovaná. Čemuž odpovídají i zhoršené jízdní vlastnosti a snížená bezpečnost zejména při jízdě na mokré vozovce.



Jaká by měla být minimální hloubka dezénu v zimním období? Proč 4 mm?

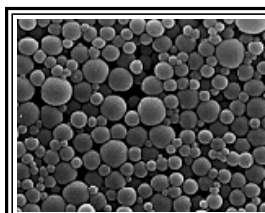
Pokud je hloubka dezénu u zimních pneumatik nižší než čtyři milimetry, odborníci ze společnosti Barum Continental doporučují pořídit celou novou sadu pneumatik.

V případě, že výška dezénu na zimních pneumatikách klesne pod tuto hranici, záběr a brzdy na sněhu - specifická vlastnost zimních pneumatik - se znatelně zhorší.

Pro zimní období tedy doporučujeme minimální hloubku dezénu 4 mm.



Co je to silika a k čemu je to dobré



Silika je náplň do gumárenských směsí na bázi oxidu křemičitého, který nahrazuje saze. Výhodou siliky proti sazím je, že silika způsobuje v gumárenské směsi menší vnitřní tření, resp. ztrátovou energii a tím snižuje valivý odpor pneumatiky. Směsi s vysokým obsahem siliky na rozdíl od sazí tvrdnou až při výrazně nižších teplotách (-30 stupňů), čím zabezpečují dosažení požadovaných vlastností v zimních podmínkách.

[hlavní stránka](#)