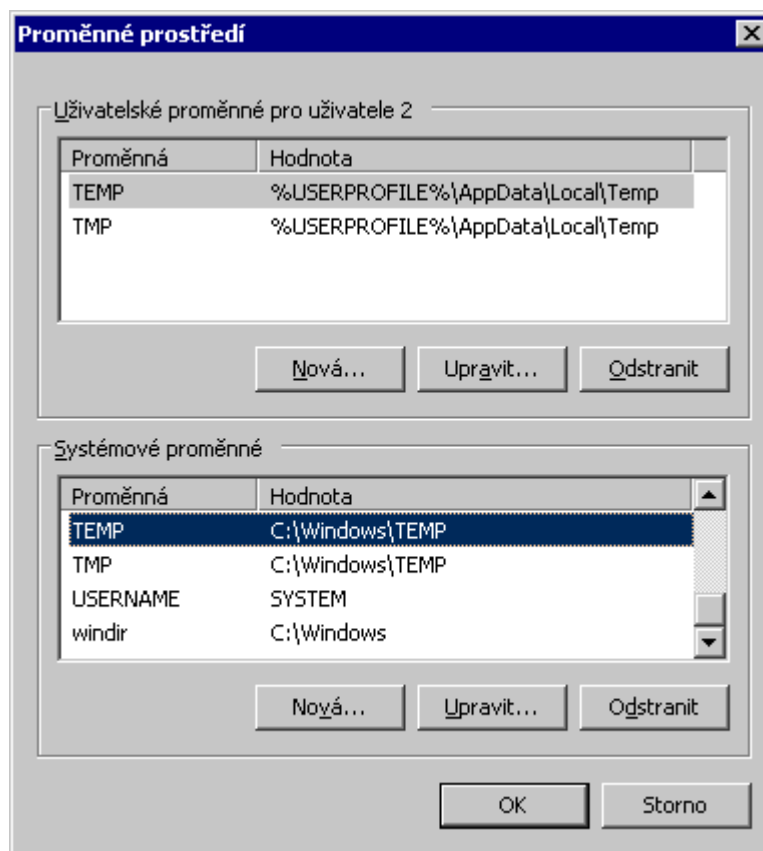


Proměnné prostředí (Environment Variables)

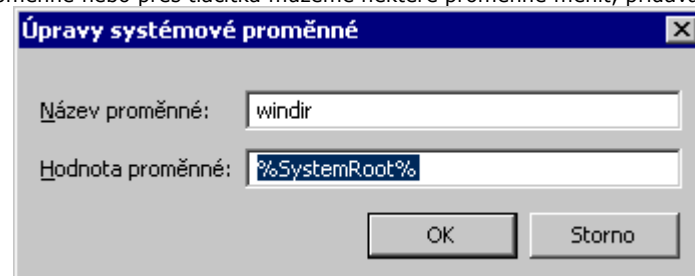
- **Proměnná** - termín známý hlavně z programování. Proměnná je jakýmsi paměťovým prostorem (úložištěm) pro předem určený typ dat. Proměnná má vždy nějaký název a zastupuje nějaká data či objekty. V programování i v prostředí Windows existují určité předdefinované proměnné, které tvůrci určili pro použití systémem či uživatelem. Například odkazem na proměnnou %SYSTEMROOT% získáme cestu k umístění adresáře Windows. Kromě předdefinovaných můžeme vytvářet i vlastní, případně jsou vytvářeny a měněny na základě požadavků programu či uživatele. V případě viru nebo nesprávných hodnot proměnných nemusí systém či program fungovat správně.
- Proměnné prostředí (Environment Variables) - Jedná se o předdefinované proměnné sloužící pro uložení systémových nastavení či odkazů. Většina proměnných je uložena v registru systému Windows a většina je nastavena v průběhu instalace systému či na základě požadavku uživatele či programu. V systému Windows se můžeme setkat buď s uživatelskými proměnnými představujícími nastavení každého uživatele nebo se systémovými proměnnými určenými pro systém a všechny uživatele. Proměnné prostředí poznáme podle znaku % před a za proměnnou (%Proměnná%).

Správa proměnných

- Pravým tlačítkem na ikonu Tento počítač - Vlastnosti - Upřesnit - Proměnné prostředí



Označením proměnné nebo přes tlačítka můžeme některé proměnné měnit, přidávat či odstraňovat.



Příklad po stisku tlačítka pro editaci proměnné windir

- **TIP:** Pokud bychom do uživatelské proměnné zadali novou proměnnou MW a hodnotu c:\MUJWEB, můžeme v nabídce Start v okně napsat %MW% pro otevření okna s obsahem adresáře c:\MUJWEB
- Zobrazení a editace v příkazovém řádku přes příkaz set

```
C:\set
ALLUSERSPROFILE=C:\ProgramData
```

```

APPDATA=C:\Users\adminxp\AppData\Roaming
CommonProgramFiles=C:\Program Files\Common Files
COMPUTERNAME=ADMINXP-PC
ComSpec=C:\Windows\system32\cmd.exe
FP_NO_HOST_CHECK=NO
HOMEDRIVE=C:
HOMEPATH=\Users\adminxp
LOCALAPPDATA=C:\Users\adminxp\AppData\Local
LOGONSERVER=\\ADMINXP-PC
OS=Windows_NT
Path=C:\Windows\system32;C:\Windows;C:\Windows\System32\Wbem
PATHEXT=.COM;.EXE;.BAT;.CMD;.VBS;.VBE;.JS;.JSE;.WSF;.WSH;.MSC
PROCESSOR_ARCHITECTURE=x86
PROCESSOR_IDENTIFIER=x86 Family 15 Model 79 Stepping 2, AuthenticAMD
PROCESSOR_LEVEL=15
PROCESSOR_REVISION=4f02
ProgramData=C:\ProgramData
ProgramFiles=C:\Program Files
PROMPT=$P$G
PUBLIC=C:\Users\Public
SystemDrive=C:
SystemRoot=C:\Windows
TEMP=C:\Users\adminxp\AppData\Local\Temp
TMP=C:\Users\adminxp\AppData\Local\Temp
USERDOMAIN=adminxp-PC
USERNAME=adminxp
USERPROFILE=C:\Users\adminxp
windir=C:\Windows

```

Příklad zobrazení nastavení některých systémových proměnných v příkazovém řádku přes příkaz set pro nápovědu složí příkaz set /?

Pro zobrazení jednotlivých proměnných i těch které nejsou přes set vidět lze použít příkaz echo. např. echo %
ALLUSERSPROFILE%

Pro změnu slouží syntaxe SET [variable=[string]] - např. SET MW=C:\MUJWEB

- Některé hodnoty lze změnit přímo v registrech nebo přes grafické prostředí a systémové nástroje či jiné aplikace.
- Změny lze provést přes přihlašovací skripty nebo jiné skripty a dávkové příkazy (ve starších systémech autoexec.bat).

Seznam výchozích proměnných Windows Vista a Windows XP

%ALLUSERSPROFILE%	Cesta k profilu společného pro všechny uživatele (All User) Vista - C:\ProgramData WindowsXP - C:\Documents and Settings\All Users
%APPDATA%	Cesta ke složce, která je určena pro data aplikací Vista - C:\Users\%USERNAME%\AppData\Roaming WindowsXP - C:\Documents and Settings\%USERNAME%\Application Data
%CD%	Cesta k aktuálnímu adresáři.
%CMDRCMDLINE%	Cesta ke spuštěné instanci příkazového řádku / programu Cmd.exe (C:\WINDOWS\system32\cmd.exe)
%CMDEXTVERSION%	číslo verze aktuálních rozšíření příkazového interpretu
%commonprogramfiles%	Cesta k adresáři Common Files folder (Ex. C:\Program Files\Common Files)
%COMPUTERNAME%	název počítače
%COMSPEC%	cesta k příkazovému interpretu (command interpreter)
%DATE%	aktuální datum
%ERRORLEVEL%	chybový kód pro naposledy použitý příkaz. (0 je v pořádku)
%HOMEDRIVE%	Písmeno disku sloužícího jako domovský (dle domovského adresáře)
%HOMEPATH%	úplná cesta k domovskému adresáři uživatele.
%HOMESHARE%	úplná síťová cesta k domovskému adresáři uživatele.
%LOCALAPPDATA%	(ex. C:\Users\%USERNAME%\AppData\Local)
%LOGONSERVER%	Název řadiče domény, který vyhodnotil přihlášení k doméně. Při nedostupnosti domény zobrazí jméno počítače.
%NUMBER_OF_PROCESSORS%	počet procesorů v počítači
%OS%	název rodiny operačního systému (ex. Windows_NT - stejné pro XP i Vista)
%PATH%	Cesta pro vyhledávání pro spustitelné soubory. (při zadání spustitelného programu je program spuštěn bez nutnosti zadat úplnou cestu).
%PATHEXT%	přípony souborů, které jsou v operačním systému nastaveny jako spustitelné.
%PROCESSOR_ARCHITECTURE%	Architektura procesoru. (x86, IA64)
%PROCESSOR_IDENTIFIER%	popis procesoru.
%PROCESSOR_LEVEL%	číslo modelu procesoru
%PROCESSOR_REVISION%	číslo verze hardwaru procesoru

%ProgramData%	Nově ve Vista (ex. C:\ProgramData). Stejně jako %ALLUSERSPROFILE%.
%PROGRAMFILES%	Cesta k adresáři Program Files. (ex. C:\Program Files)
%PROMPT%	Nastavení aktuálního interpretu příkazů (např. \$P\$G více prompt /?)
%PUBLIC%	Zastupuje složku pro veřejný adresář určený pro sdílená data (data která mají být viditelná pro všechny uživatele v rámci počítače či sítě). Nově ve Vista (C:\Users\Public).
%RANDOM%	Generuje náhodné desetinné číslo v rozsahu od 0 do 32767.
%SYSTEMDRIVE%	Označení logického disku obsahující kořenový adresář systému Windows (ex. c:)
%SYSTEMROOT%	Umístění kořenového adresáře operačního systému.
%TEMP% a %TMP%	složka pro dočasná data, některé aplikace volají složku pod názvem proměnnou %TMP% jiné %TEMP%. (ex. C:\Users\%USERNAME%\AppData\Local\Temp)
%TIME%	aktuální čas
%USERDOMAIN%	název domény obsahující účet aktuálně přihlášeného uživatele. Pokud není členem domény zobrazí název počítače.
%USERNAME%	jméno přihlášeného uživatele
%USERPROFILE%	umístění profilu aktuálního uživatele
%WINDIR%	Umístění adresáře operačního systému. Novější je %SYSTEMROOT% a %WINDIR% používají starší systémy a aplikace.

Ukládání dat a proměnné pro všechny uživatele - registry pro Windows XP

Klíč: HKEY_LOCAL_MACHINE\SOFTWARE\Microsoft\Windows\CurrentVersion\Explorer\User Shell Folders

Common AppData	REG_EXPAND_SZ	%ALLUSERSPROFILE%\Application Data
Common Desktop	REG_EXPAND_SZ	%ALLUSERSPROFILE%\Desktop
Common Documents	REG_EXPAND_SZ	%ALLUSERSPROFILE%\Documents
Common Favorites	REG_EXPAND_SZ	%ALLUSERSPROFILE%\Favorites
Common Programs	REG_EXPAND_SZ	%ALLUSERSPROFILE%\Start Menu\Programs
Common Start Menu	REG_EXPAND_SZ	%ALLUSERSPROFILE%\Start menu
Common Startup	REG_EXPAND_SZ	%ALLUSERSPROFILE%\Start Menu\Programs\Startup
Common templates	REG_EXPAND_SZ	%ALLUSERSPROFILE%\Templates

Ukládání dat a proměnné pro všechny uživatele - registry pro Windows Vista

klíč: HKEY_LOCAL_MACHINE\SOFTWARE\Microsoft\Windows\CurrentVersion\explorer\User Shell Folders

Common AppData	REG_EXPAND_SZ	%ProgramData%
Common Desktop	REG_EXPAND_SZ	%PUBLIC%\Desktop
Common Documents	REG_EXPAND_SZ	%PUBLIC%\Documents
CommonMusic	REG_EXPAND_SZ	%PUBLIC%\Music
CommonPictures	REG_EXPAND_SZ	%PUBLIC%\Pictures
Common Programs	REG_EXPAND_SZ	%ProgramData%\Microsoft\Windows\Start Menu\Programs
Common Start Menu	REG_EXPAND_SZ	%ProgramData%\Microsoft\Windows\Start Menu
Common Startup	REG_EXPAND_SZ	%ProgramData%\Microsoft\Windows\Start Menu\Programs\Startup
Common templates	REG_EXPAND_SZ	%ProgramData%\Microsoft\Windows\Templates
CommonVideo	REG_EXPAND_SZ	%PUBLIC%\Videos
{3D644C9B-1FB8-4f30-9B45-F670235F79C0}	REG_EXPAND_SZ	%PUBLIC%\Downloads

Ukládání dat a proměnné pro aktuálního uživatele - registry pro Windows XP

klíč: HKEY_CURRENT_USER\Software\Microsoft\Windows\CurentVersion\Explorer\User Shell Folders

AppData	REG_EXPAND_SZ	%USERPROFILE%\Application Data
Cache	REG_EXPAND_SZ	%USERPROFILE%\Local Settings\Temporary Internet Files
Cookies	REG_EXPAND_SZ	%USERPROFILE%\Cookies
Desktop	REG_EXPAND_SZ	%USERPROFILE%\Desktop

Favorites	REG_EXPAND_SZ	%USERPROFILE%\Favorites
History	REG_EXPAND_SZ	%USERPROFILE%\Local Settings\History
LocalAppData	REG_EXPAND_SZ	%USERPROFILE%\Local Settings\Application Data
Local Settings	REG_EXPAND_SZ	%USERPROFILE%\Local Settings
My Pictures	REG_EXPAND_SZ	%USERPROFILE%\My Documents\My Pictures
NetHood	REG_EXPAND_SZ	%USERPROFILE%\NetHood
Personal	REG_EXPAND_SZ	%USERPROFILE%\My Documents
PrintHood	REG_EXPAND_SZ	%USERPROFILE%\PrintHood
Programs	REG_EXPAND_SZ	%USERPROFILE%\Start Menu\Programs
Recent	REG_EXPAND_SZ	%USERPROFILE%\Recent
SendTo	REG_EXPAND_SZ	%USERPROFILE%\SendTo
Start Menu	REG_EXPAND_SZ	%USERPROFILE%\Start Menu
Startup	REG_EXPAND_SZ	%USERPROFILE%\Start Menu\Programs\Startup
Templates	REG_EXPAND_SZ	%USERPROFILE%\Templates

Ukládání dat a proměnné pro aktuálního uživatele - registry Windows Vista

klíč: HKEY_CURRENT_USER\Software\Microsoft\Windows\CurrentVersion\Explorer\User Shell Folders

AppData	REG_EXPAND_SZ	%USERPROFILE%\AppData\Roaming
Cache	REG_EXPAND_SZ	%USERPROFILE%\AppData\Local\Microsoft\Windows\Temporary Internet Files
Cookies	REG_EXPAND_SZ	%USERPROFILE%\AppData\Roaming\Microsoft\Windows\Cookies
Desktop	REG_EXPAND_SZ	%USERPROFILE%\Desktop
Favorites	REG_EXPAND_SZ	%USERPROFILE%\Favorites
History	REG_EXPAND_SZ	%USERPROFILE%\AppData\Local\Microsoft\Windows\History
LocalAppData	REG_EXPAND_SZ	%USERPROFILE%\AppData\Local
My Music	REG_EXPAND_SZ	%USERPROFILE%\Music
My Pictures	REG_EXPAND_SZ	%USERPROFILE%\Pictures
My Video	REG_EXPAND_SZ	%USERPROFILE%\Videos
NetHood	REG_EXPAND_SZ	%USERPROFILE%\AppData\Roaming\Microsoft\Windows\Network
Personal	REG_EXPAND_SZ	%USERPROFILE%\Documents
PrintHood	REG_EXPAND_SZ	%USERPROFILE%\AppData\Roaming\Microsoft\Windows\Printer
Programs	REG_EXPAND_SZ	%USERPROFILE%\AppData\Roaming\Microsoft\Windows\Start
Recent	REG_EXPAND_SZ	%USERPROFILE%\AppData\Roaming\Microsoft\Windows\Recent
SendTo	REG_EXPAND_SZ	%USERPROFILE%\AppData\Roaming\Microsoft\Windows\SendTo
Startup	REG_EXPAND_SZ	%USERPROFILE%\AppData\Roaming\Microsoft\Windows\Start
Start Menu	REG_EXPAND_SZ	%USERPROFILE%\AppData\Roaming\Microsoft\Windows\Start
Templates	REG_EXPAND_SZ	%USERPROFILE%\AppData\Roaming\Microsoft\Windows\Templates
{374DE290-123F-4565-9164-39C4925E467B}	REG_EXPAND_SZ	%USERPROFILE%\Downloads